

Technische fiche :

MLT 625 - 75 H



hoedanigheid		Metrisch	Imperiaal
Max. capaciteit	Q	2500 kg	5512 lbs
Max. hijshoogte	h3	5.9 m	19 ft 4 in
Max. bereik	l4	3.3 m	10 ft 10 in
Max. verplaatsing in de hoogte		0.5 m	1 ft 8 in
Lostrekkraft aan de bak		4205 daN	4205 daN
Gewicht en afmetingen			
Onbelast gewicht (met vorken)		4922 kg	10851 lbs
Bodemvrijheid machine	m4	0.38 m	1 ft 3 in
Wielbasis (y)	y	2.3 m	7 ft 7 in
Overall length to carriage (with hitch)	l11	3.9 m	12 ft 10 in
Voorste overhang		0.99 m	3 ft 3 in
Totale breedte	b1	1.81 m	5 ft 11 in
Totale breedte cabine	b4	0.8 m	2 ft 7 in
Totale hoogte	h17	2 m	6 ft 7 in
Storhoek	a5	117 °	117 °
Graafhoek	a4	12 °	12 °
Draaistraal (buitenkant wielen)	Wa1	3.31 m	10 ft 10 in
Modellen banden		Alliance - A580 - 300/75 R18 142A8	Alliance - A580 - 300/75 R18 142A8
Aandrijfwielen (voor / achter)		2 / 2	2 / 2
Stuurwielen (voor / achter)		2 / 2	2 / 2
Prestatie			
Heffen		7.3 s	7.3 s
Verlagen		4.95 s	4.95 s
Uitschuiven uitschuifbare arm		5.2 s	5.2 s
Intrekken uitschuifbare arm		3.7 s	3.7 s
Graven		3.2 s	3.2 s
Storten		3.2 s	3.2 s
Motor			
Merk		Kubota	Kubota
Motornorm		Stage V	Stage V
Motormodel		V3307-CR-T-E5B	V3307-CR-T-E5B
Aantal cilinders - Capaciteit van cilinders		4 - 3331 cm ³	4 - 203.27 in ³
I.C. Motorvermogen / Vermogen (kW)		75 Hp / 55.4 kW	75 Hp / 55.4 kW
Max. koppel / Motorkoppel		265 Nm/m @1400 tr/min	265 Nm/m @1400 tr/min
Trekkraft		3240 daN	3240 daN
Automatisch ontstoppingssysteem van de radiators		Standaard	Standaard
Motorkoelingsysteem		2 radiatoren water hydraulische olie	2 radiatoren water hydraulische olie
transmissie			
Type		Hydrostatisch	Hydrostatisch
Aantal versnellingen (vooruit / achteruit)		2 / 2	2 / 2
Max. verplaatsingssnelheid (kan variëren volgens de toepasselijke reglementering)		25 km/h	15.5 mph
Differentieelslot		Limited slip differential on front axle	Limited slip differential on front axle
Handrem		Automatische negatieve parkeerrem	Automatische negatieve parkeerrem
Bedrijfsrem		Oil-Immersed multi-discs braking on front axles	Oil-Immersed multi-discs braking on front axles
hydraulisch			
Pomptype		Tandwielpomp	Tandwielpomp
Hydraulisch debiet - Hydraulische druk		86 l/min - 235 Bar	86 l/min - 16 PSI
Tankinhoud			
Hydraulische olie		115 l	25.30 gal
Inhoud brandstoftank		63 l	13.86 gal
Geluid en trillingen			
Lawaai op de bestuursplaats (LpA) getest volgens norm NF EN 12053		76 dB(A)	76 dB(A)
Lawaai in de omgeving (LwA)		104 dB(A)	104 dB(A)
Trillingen op het geheel handen/armen		< 2.50 m/s ²	< 2.50 m/s ²
Diverse			
Veiligheid homologatie van de trekker / cabinehomologatie		Cab ROPS - FOPS Level 1	Cab ROPS - FOPS Level 1
Commando's		JSM	JSM

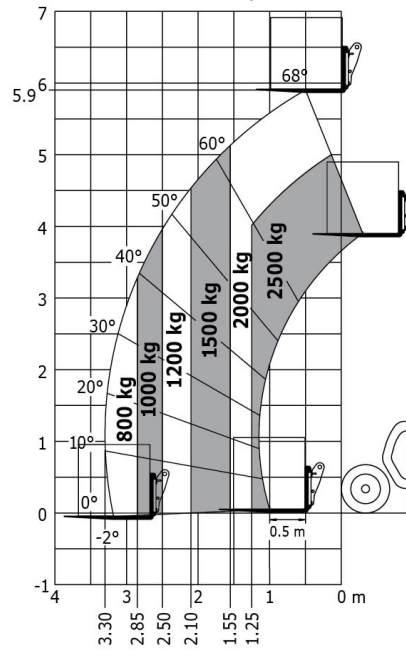
Opties / afwerkingen

S: Serie / O: Optie/ - : Niet beschikbaar

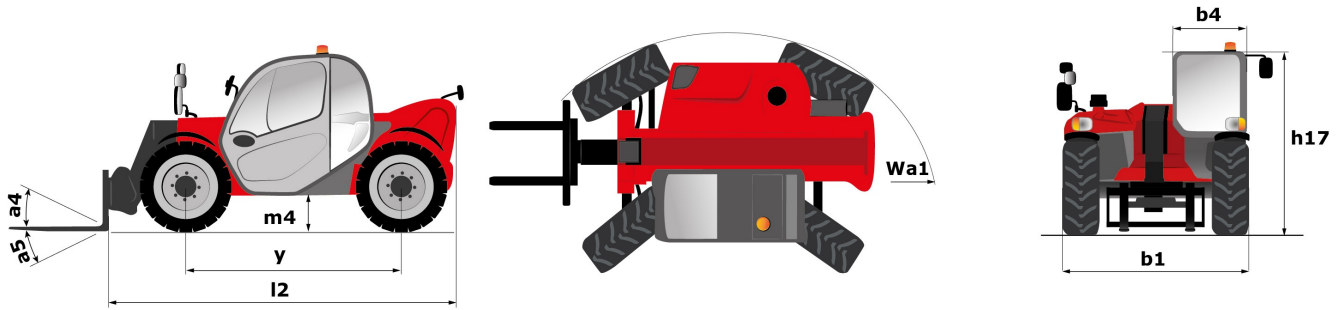
	Classic	Premium	Elite
Lifting function			
Easy Connect System (ECS)	S	S	S
Hydraulische vergrendeling hulpstuk	O	O	O
Return pipe to hydraulic oil tank	O	O	O
Electrovalve for 2 hydraulic functions (on boom head)	O	O	O
Armophanging "CRC"	-	O	S
Operator station			
Armophanging - Actieve CRC	O	O	S
Zitting in stof (grammer)	S	-	-
Luchtgeveerde, beklede stoel (grammer)	O	S	S
Tuner car radio (50 W)	S	-	-
Bluetooth autoradio met geïntegreerde microfoon (100 W)	O	S	-
Bluetooth-autoradio met extra microfoon (100 W)	O	O	S
Air conditioning with manual adjustment	O	S	S
Manual air conditioning	O	S	S
Met stof beklede stoel met luchtvering	-	S	S
Motorization/Power			
Automatische omkeerventilator	S	S	S
Automatische omkeerventilator	S	S	S
Continue stroomhydrauliek	O	O	S
Hand throttle	O	O	S
Hydraulisch debietcontrolesysteem hulpstuk	O	O	S
Quick drain hose	S	S	S
Speed limiter	O	O	S
Gecombineerde bewegingen (stroomdelingsverdeler)	O	O	O
Lighting			
Luzes de trabalho dianteiras e traseira (x4: 2 dianteiras + 2 traseiras)	S	-	-
Ledwerkverlichting voor en achter (x 4: 2 voor + 2 achter)	O	S	S
Poultry farming blue lights	O	O	O
Werklampen op arm (op vast onderdeel) (x2)	O	O	-
Flat LED rotating beacon (-71 mm)	O	O	O
Working lights on boom head	-	-	O
Safety			
Audiowaarschuwing bij achteruitrijdende bewegingen	S	S	S
Rear windscreen defrost	O	O	O
Audiowaarschuwing bij achteruitrijdende bewegingen	S	S	S
Secondary functions			
Manual rotating towing hitch	O	O	O

Lastendiagram

All terrein abacus (EN 1459 B)



Tekening met afmetingen





Siège Social
430 rue de l'Aubinière - 44150 Ancenis Cedex - France
Tel: +33(0)2 40 09 10 11 - Fax: +33 (0)2 40 09 10 97
www.manitou.com



Deze publicatie geeft een beschrijving van de versies en configuratiemogelijkheden van de Manitou-producten, waarvan de uitrusting kan verschillen. De afgebeelde uitrustingen in deze brochure kunnen standaard, optioneel of niet leverbaar zijn, afhankelijk van de versies. Manitou behoudt zich het recht voor om op te allen tijde en zonder voorafgaande kennisgeving de vermelde specificaties te wijzigen. De weergegeven specificaties zijn niet bindend voor de fabrikant. Voor meer bijzonderheden kunt u uw Manitou dealer raadplegen. Dit document is niet contractueel. De presentatie van de producten is niet contractueel. Specificatielijst is niet uitputtend. De logo's, evenals de visuele identiteit van de onderneming zijn eigendom van Manitou en mogen niet zonder toestemming worden gebruikt. Alle rechten voorbehouden. De foto's en schema's in deze brochure zijn bedoeld als informatie en zijn indicatief.

MANITOU BF NV - Naamloze vennootschap met raad van bestuur - Kapitaal: 39 668 399 euro - 857 802 508
RCS Nantes