

Technische fiche :

# **MLT 840-145 PS+**

---



hoedanigheid		Metrisch	Imperiaal
Max. capaciteit	Q	4000 kg	8818 lbs
Max. hijshoogte	h3	7.55 m	24 ft 9 in
Max. bereik	l4	4.45 m	14 ft 7 in
Max. verplaatsing in de hoogte		0.9 m	2 ft 11 in
Lostrekkraft aan de bak		5500 daN	5500 daN
Gewicht en afmetingen			
Onbelast gewicht (met vorken)		8410 kg	18541 lbs
Bodemvrijheid machine	m4	0.43 m	1 ft 5 in
Wielbasis (y)	y	2.88 m	9 ft 5 in
Overall length to carriage (with hitch)	l11	5.37 m	17 ft 7 in
Voorste overhang		1.47 m	4 ft 10 in
Totale breedte	b1	2.39 m	7 ft 10 in
Totale breedte cabine	b4	1 m	3 ft 3 in
Totale hoogte	h17	2.39 m	7 ft 10 in
Storhoek	a5	135 °	135 °
Graafhoek	a4	12 °	12 °
Draaistraal (buitenkant wielen)	Wa1	3.74 m	12 ft 3 in
Modellen banden		Trelleborg - TH400 - 460/70 R24 159A8	Trelleborg - TH400 - 460/70 R24 159A8
Aandrijfwielen (voor / achter)		2 / 2	2 / 2
Stuurwielen (voor / achter)		2 / 2	2 / 2
Prestatie			
Heffen		6.6 s	6.6 s
Verlagen		4.8 s	4.8 s
Uitschuiven uitschuifbare arm		6.3 s	6.3 s
Intrekken uitschuifbare arm		5.2 s	5.2 s
Graven		3 s	3 s
Storten		2.4 s	2.4 s
Motor			
Merk		John Deere	John Deere
Motornorm		Stage IV / Tier 4 Final	Stage IV / Tier 4 Final
Motormodel		PWL4045	PWL4045
Aantal cilinders - Capaciteit van cilinders		4 - 4500 cm <sup>3</sup>	4 - 274.61 in <sup>3</sup>
I.C. Motorvermogen / Vermogen (kW)		141 Hp / 104 kW	141 Hp / 104 kW
Max. koppel / Motorkoppel		540 Nm/m @1600 tr/min	540 Nm/m @1600 tr/min
Trekkraft		9300 daN	9300 daN
Automatisch ontstoppingssysteem van de radiators		Standaard	Standaard
Motorkoelingssysteem		4 radiatoren (water + intercooler + hydraulische olie + transmissieolie)	4 radiatoren (water + intercooler + hydraulische olie + transmissieolie)
transmissie			
Type		Koppelvormer	Koppelvormer
Versnellingsbak		M-Shift	M-Shift
Aantal versnellingen (vooruit / achteruit)		5 / 3	5 / 3
Max. verplaatsingssnelheid (kan variëren volgens de toepasselijke reglementering)		40 km/h	24.9 mph
Differentieelslot		Sperddifferentieel op voor- en achterassen	Sperddifferentieel op voor- en achterassen
Handrem		Automatische negatieve parkeerrem	Automatische negatieve parkeerrem
Bedrijfsrem		Olie-gedompelde multi-schijfmechanica voor- en achteras	Olie-gedompelde multi-schijfmechanica voor- en achteras
hydraulisch			
Pomptype		Lastafhankelijke pomp	Lastafhankelijke pomp
Hydraulisch debiet - Hydraulische druk		200 l/min - 270 Bar	200 l/min - 19 PSI
Verdeler "Flow sharing"		Standaard	Standaard
Tankinhoud			
Hydraulische olie		156 l	34.32 gal
Inhoud brandstoftank		126 l	27.72 gal
Dieseluitlaatvloeistof (type AdBlue®)		12 l	2.64 gal
Geluid en trillingen			
Lawaai op de bestuursplaats (LpA) getest volgens norm NF EN 12053		74 dB(A)	74 dB(A)
Lawaai in de omgeving (LwA)		105 dB(A)	105 dB(A)
Trillingen op het gehele handen/armen		< 2.50 m/s <sup>2</sup>	< 2.50 m/s <sup>2</sup>

<b>Diverse</b>			
Veiligheid homologatie van de trekker / cabinehomologatie		Cab ROPS - FOPS Level 2	Cab ROPS - FOPS Level 2
Commando's		JSM	JSM

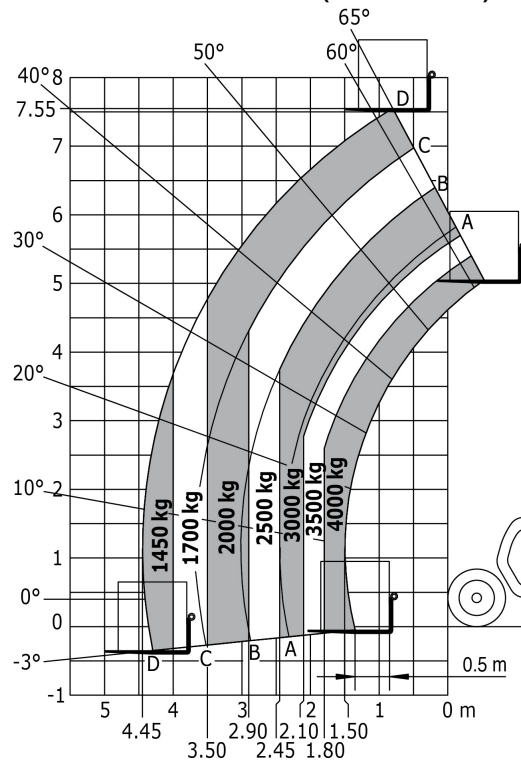
## Opties / afwerkingen

S: Serie / O: Optie/ - : Niet beschikbaar

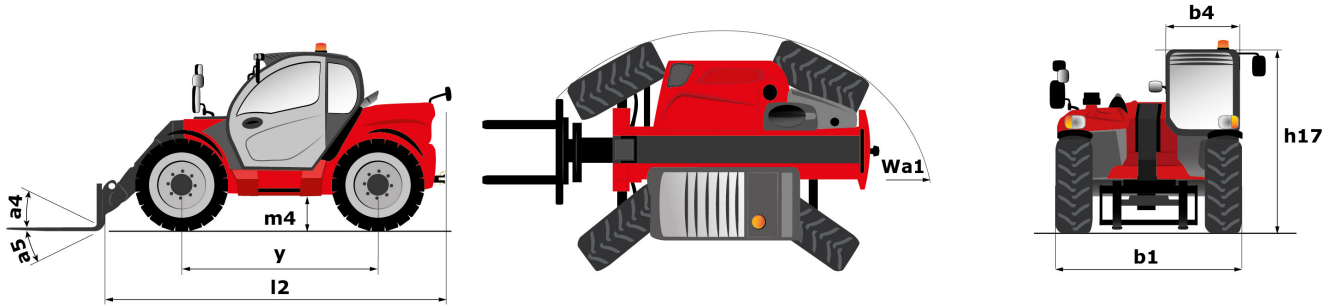
	Classic	Premium	Elite
<b>Lifting function</b>			
Elektrisch bediende kantelbare stoffen zitting	O	O	O
Easy Connect System (ECS)	S	S	S
Hydraulische vergrendeling hulpstuk	O	O	O
Return pipe to hydraulic oil tank	O	O	O
Electrovalve for 2 hydraulic functions (on boom head)	O	O	O
"Intelligent Hydraulics"	O	O	S
"Regenerative Hydraulics"	O	S	S
pre fitted electric supply to the top of the boom (on fixed part)	O	O	-
<b>Operator station</b>			
Automatische wieluitlijning	O	O	S
Armophanging - Actieve CRC	O	O	S
Gashendel met geheugenfunctie motortoerental	O	O	S
Low frequency air suspension cloth-covered seat (GRAMMER)	O	O	S
Zitting in stof (grammer)	S	-	-
Luchtgeveerde, beklede stoel (grammer)	O	S	-
Tuner car radio (50 W)	S	-	-
Bluetooth autoradio met geïntegreerde microfoon (100 W)	O	S	-
Bluetooth-autoradio met extra microfoon (100 W)	O	O	S
Air conditioning with manual adjustment	O	S	S
Lateral wiper	S	S	S
Elektrische spiegels met ontdooifunctie	O	O	S
Joystick Switch and Move (JSM) on floating & adjustable armrest	S	S	-
Roof wiper	S	S	S
CD MP3 autoradio	S	-	-
Low frequency pneumatic cloth seat with heating (KAB)	O	-	-
safeview camera pack (X2)	O	O	-
<b>Motorization/Power</b>			
Automatische omkeerventilator	S	-	-
Automatische omkeerventilator	S	S	S
Continue stroomhydrauliek	O	O	S
Elektrische spiegel met ontdooifunctie	O	O	-
Hydraulische leiding hulpstuk	S	S	-
<b>Lighting</b>			
Luzes de trabalho dianteiras e traseira (x4: 2 dianteiras + 2 traseiras)	S	-	-
Ledwerkverlichting voor en achter (x 4: 2 voor + 2 achter)	-	S	S
LED + (4 additional work lights)	O	O	S
led front road lights	O	O	-
Rear electric plug	S	S	-
<b>Safety</b>			
Audiowaarschuwing bij achteruitrijdende bewegingen	O	O	O
Rear windscreen defrost	S	S	S
Windshield protection grid	O	-	-
Gecentraliseerde smeerpunten	S	S	-
<b>Secondary functions</b>			
Automatisch roterende trekhaak op tegengewicht	O	O	O
Ladder hitch with choice of hooks	O	O	-
Hydraulic trailer brake	O	O	O
1 paar voorgeïnstalleerde hydraulische achterste koppelingen met dubbele werking	O	O	O
Manual rotating towing hitch	S	S	S
hydraulic pick-up hitch	-	O	-

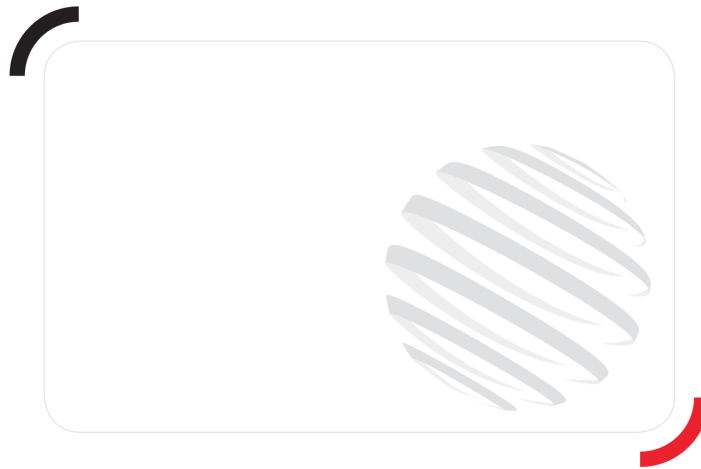
# Lastendiagram

## All terrein abacus (EN 1459 B)



# Tekening met afmetingen





Siège Social  
430 rue de l'Aubinière - 44150 Ancenis Cedex - France  
Tel: +33(0)2 40 09 10 11 - Fax: +33 (0)2 40 09 10 97  
[www.manitou.com](http://www.manitou.com)



Deze publicatie geeft een beschrijving van de versies en configuratiemogelijkheden van de Manitou-producten, waarvan de uitrusting kan verschillen. De afgebeelde uitrustingen in deze brochure kunnen standaard, optioneel of niet leverbaar zijn, afhankelijk van de versies. Manitou behoudt zich het recht voor om op te allen tijde en zonder voorafgaande kennisgeving de vermelde specificaties te wijzigen. De weergegeven specificaties zijn niet bindend voor de fabrikant. Voor meer bijzonderheden kunt u uw Manitou dealer raadplegen. Dit document is niet contractueel. De presentatie van de producten is niet contractueel. Specificatielijst is niet uitputtend. De logo's, evenals de visuele identiteit van de onderneming zijn eigendom van Manitou en mogen niet zonder toestemming worden gebruikt. Alle rechten voorbehouden. De foto's en schema's in deze brochure zijn bedoeld als informatie en zijn indicatief.

MANITOU BF NV - Naamloze vennootschap met raad van bestuur - Kapitaal: 39 668 399 euro - 857 802 508  
RCS Nantes