

Technische fiche :

MLT 940-140 V+



hoedanigheid		Metrisch	Imperiaal
Max. capaciteit	Q	4000 kg	8818 lbs
Max. hijshoogte	h3	9 m	29 ft 6 in
Max. bereik	l4	6.55 m	21 ft 6 in
Max. verplaatsing in de hoogte		2.4 m	7 ft 10 in
Lostrekkraft aan de bak		5300 daN	5300 daN
Gewicht en afmetingen			
Onbelast gewicht (met vorken)		8325 kg	18353 lbs
Bodemvrijheid machine	m4	0.41 m	1 ft 4 in
Wielbasis (y)	y	2.81 m	9 ft 3 in
Overall length to carriage (with hitch)	l11	5.12 m	16 ft 10 in
Voorste overhang		1.36 m	4 ft 6 in
Totale breedte	b1	2.39 m	7 ft 10 in
Totale breedte cabine	b4	0.95 m	3 ft 1 in
Totale hoogte	h17	2.38 m	7 ft 10 in
Storhoek	a5	133 °	133 °
Graafhoek	a4	14 °	14 °
Draaistraal (buitenkant wielen)	Wa1	3.92 m	12 ft 10 in
Modellen banden		Alliance - A580 - 460/70 R24 159A8	Alliance - A580 - 460/70 R24 159A8
Aandrijfwielen (voor / achter)		2 / 2	2 / 2
Stuurwielen (voor / achter)		2 / 2	2 / 2
Prestatie			
Heffen		7.7 s	7.7 s
Verlagen		6.6 s	6.6 s
Uitschuiven uitschuifbare arm		14.3 s	14.3 s
Intrekken uitschuifbare arm		9.1 s	9.1 s
Graven		3.5 s	3.5 s
Storten		2.8 s	2.8 s
Motor			
Merk		Deutz	Deutz
Motornorm		Stage IV	Stage IV
Motormodel		TCD 3.6 l	TCD 3.6 l
Aantal cilinders - Capaciteit van cilinders		4 - 3621 cm ³	4 - 220.97 in ³
I.C. Motorvermogen / Vermogen (kW)		136 Hp / 100 kW	136 Hp / 100 kW
Max. koppel / Motorkoppel		500 Nm/m @1600 tr/min	500 Nm/m @1600 tr/min
Trekkraft		7300 daN	7300 daN
Automatisch ontstoppingssysteem van de radiators		Standaard	Standaard
Motorkoelingssysteem		3 radiatoren water+ intercooler+ hydraulische olie	3 radiatoren water+ intercooler+ hydraulische olie
transmissie			
Type		M-Vario Plus	M-Vario Plus
Max. verplaatsingssnelheid (kan variëren volgens de toepasselijke reglementering)		40 km/h	24.9 mph
Differentieelslot		Limited slip differential on front axle	Limited slip differential on front axle
Handrem		Handmatig	Handmatig
Bedrijfsrem		Olie-gedompelde multi-schijfmechanica voor- en achteras	Olie-gedompelde multi-schijfmechanica voor- en achteras
hydraulisch			
Pomptype		Lastafhankelijke pomp	Lastafhankelijke pomp
Hydraulisch debiet - Hydraulische druk		170 l/min - 270 Bar	170 l/min - 19 PSI
Verdeler "Flow sharing"		Standaard	Standaard
Tankinhoud			
Hydraulische olie		135 l	29.70 gal
Inhoud brandstoftank		120 l	26.40 gal
Dieselluitlaatlloeistof (type AdBlue®)		10 l	2.20 gal
Geluid en trillingen			
Lawaai op de bestuursplaats (LpA) getest volgens norm NF EN 12053		72 dB(A)	72 dB(A)
Lawaai in de omgeving (LwA)		105 dB(A)	105 dB(A)
Trillingen op het geheel handen/armen		< 2.50 m/s ²	< 2.50 m/s ²
Diverse			
Veiligheid homologatie van de trekker / cabinehomologatie		Cab ROPS - FOPS Level 2	Cab ROPS - FOPS Level 2

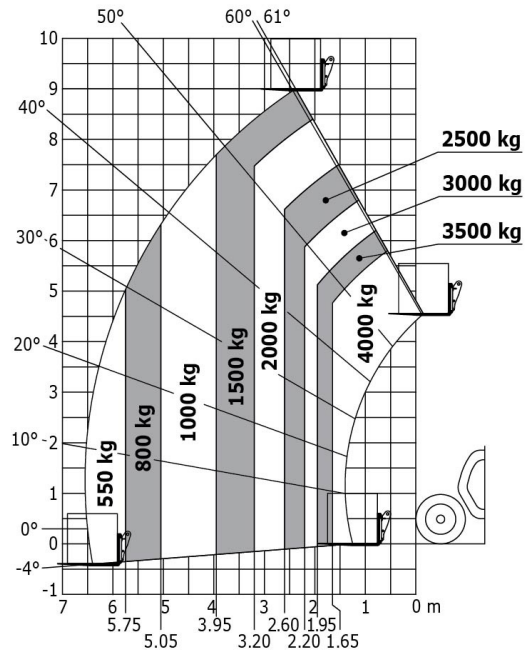
Opties / afwerkingen

S: Serie / O: Optie/ - : Niet beschikbaar

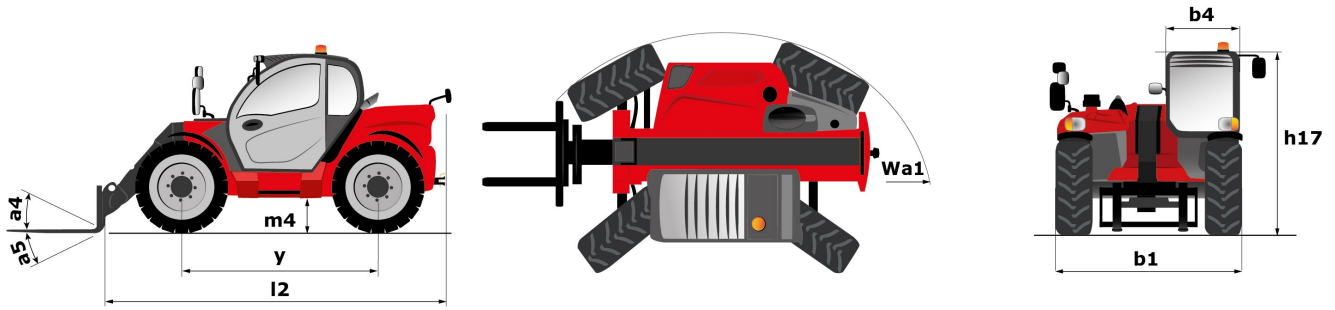
	Classic	Premium	Elite
Lifting function			
Easy Connect System (ECS)	S	S	S
Hydraulische vergrendeling hulpstuk	O	O	O
Return pipe to hydraulic oil tank	O	O	O
Electrovalve for 2 hydraulic functions (on boom head)	O	O	O
"Intelligent Hydraulics"	O	O	S
"Regenerative Hydraulics"	O	S	S
Operator station			
Automatische wieluitlijning	O	O	S
Armophanging - Actieve CRC	O	O	S
Low frequency air suspension cloth-covered seat (GRAMMER)	O	O	S
Zitting in stof (grammer)	S	-	-
Luchtgeveerde, beklede stoel (grammer)	O	S	-
Low frequency air suspension cloth-covered seat with heating (GRAMMER)	O	O	-
Tuner car radio (50 W)	S	-	-
Bluetooth autoradio met geïntegreerde microfoon (100 W)	O	S	-
Bluetooth-autoradio met extra microfoon (100 W)	O	O	S
"Harmony" display	S	S	-
"Vision" display	O	O	S
Air conditioning with manual adjustment	O	S	-
Airconditioning met automatische regeling	O	O	S
Lateral wiper	S	S	S
Extra front wiper	O	S	S
Elektrische spiegels met ontdooifunctie	O	O	S
vision screen (7")	O	O	S
Motorization/Power			
Self cleaning air prefilter	S	S	S
Automatische omkeerventilator	S	S	S
Continue stroomhydrauliek	O	O	S
Hand throttle	S	S	S
Lighting			
Luzes de trabalho dianteiras e traseira (x4: 2 dianteiras + 2 traseiras)	S	-	-
Ledwerkverlichting voor en achter (x 4: 2 voor + 2 achter)	O	S	S
LED + (4 additional work lights)	O	O	O
Werklampen op arm (op vast onderdeel) (x2)	O	O	O
Safety			
Audiowaarschuwing bij achteruitrijdende bewegingen	O	O	O
Secondary functions			
Automatisch roterende trekhaak op tegengewicht	O	O	O
Ladder hitch with choice of hooks	O	O	O
Hydraulic trailer brake	S	S	S
1 paar voormonteerde hydraulische achterste koppelingen met dubbele werking	O	O	O
Manual rotating towing hitch	S	S	S
hydraulic pick-up hitch	O	O	O

Lastendiagram

All terrein abacus (EN 1459 B)



Tekening met afmetingen





Siège Social
430 rue de l'Aubinière - 44150 Ancenis Cedex - France
Tel: +33(0)2 40 09 10 11 - Fax: +33 (0)2 40 09 10 97
www.manitou.com



Deze publicatie geeft een beschrijving van de versies en configuratiemogelijkheden van de Manitou-producten, waarvan de uitrusting kan verschillen. De afgebeelde uitrustingen in deze brochure kunnen standaard, optioneel of niet leverbaar zijn, afhankelijk van de versies. Manitou behoudt zich het recht voor om op te allen tijde en zonder voorafgaande kennisgeving de vermelde specificaties te wijzigen. De weergegeven specificaties zijn niet bindend voor de fabrikant. Voor meer bijzonderheden kunt u uw Manitou dealer raadplegen. Dit document is niet contractueel. De presentatie van de producten is niet contractueel. Specificatielijst is niet uitputtend. De logo's, evenals de visuele identiteit van de onderneming zijn eigendom van Manitou en mogen niet zonder toestemming worden gebruikt. Alle rechten voorbehouden. De foto's en schema's in deze brochure zijn bedoeld als informatie en zijn indicatief.

MANITOU BF NV - Naamloze vennootschap met raad van bestuur - Kapitaal: 39 668 399 euro - 857 802 508
RCS Nantes