

Technische fiche :

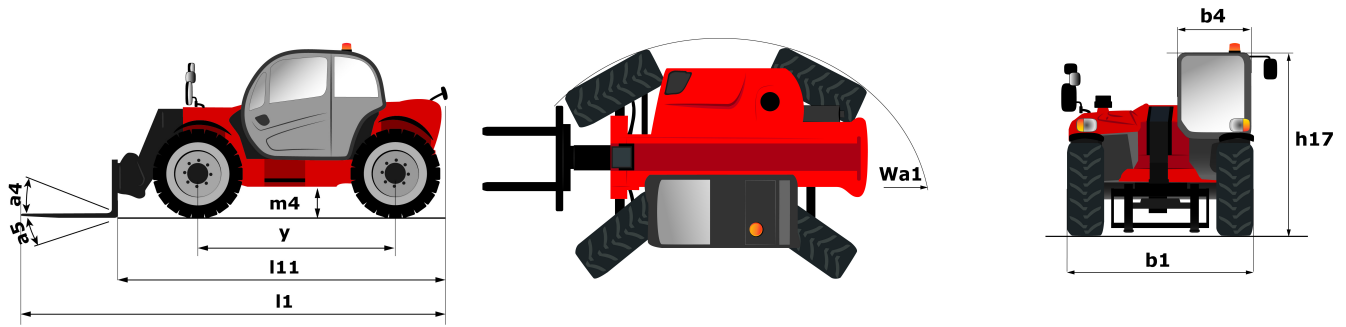
# **MT 933 EASY**

---



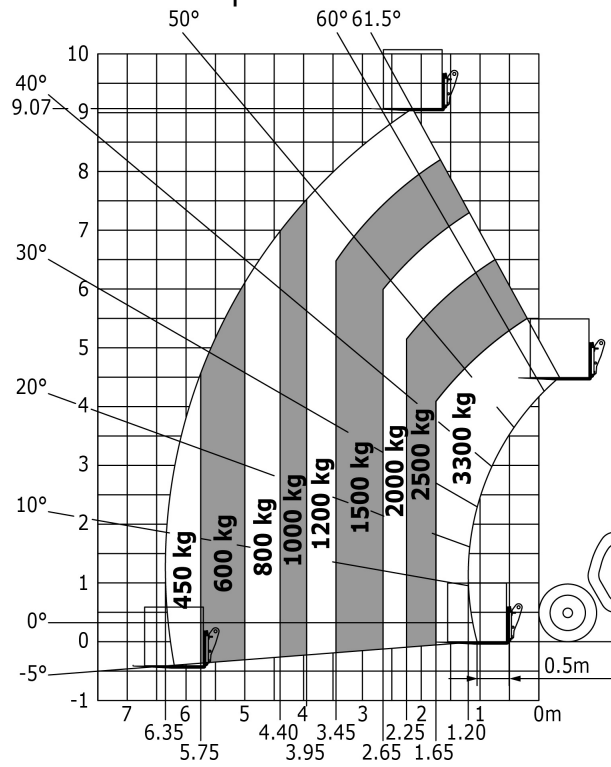
hoedanigheid		Metrisch	Imperiaal
Max. capaciteit	Q	3300 kg	7275 lbs
Max. hijshoogte	h3	9.07 m	29 ft 9 in
Maximale reikwijdte	l4	6.35 m	20 ft 10 in
Lostrekkracht aan de bak		5770 daN	5770 daN
Gewicht en afmetingen			
Totale lengte aan het schutbord	l11	4.68 m	15 ft 4 in
Totale breedte	b1	2.33 m	7 ft 8 in
Totale hoogte	h17	2.3 m	7 ft 7 in
Wielbasis (y)	y	2.81 m	9 ft 3 in
Bodemvrijheid machine	m4	0.45 m	1 ft 6 in
Totale breedte cabine	b4	0.89 m	2 ft 11 in
Draaistraal (buitenkant wielen)	Wa1	3.8 m	12 ft 6 in
Leeg gewicht		7145 kg	15752 lbs
Uitrusting banden		Opblaasbaar	Opblaasbaar
Modellen banden		Alliance 400/80 - 24 - 162A8	Alliance 400/80 - 24 - 162A8
Lengte vorken / Breedte vorken / Vorkgedeelte	l / e / s	1200 mm x 125 mm x 45 mm	47.244 in x 4.921 in x 1.772 in
Prestatie			
Heffen		8.9 s	8.9 s
Verlagen		5.7 s	5.7 s
Uitschuiven uitschuifbare arm		14.6 s	14.6 s
Intrekken uitschuifbare arm		8.8 s	8.8 s
Graven		3.3 s	3.3 s
Storten		3.1 s	3.1 s
Motor			
Merk		Deutz	Deutz
Motormorm		Stage 5 / Tier IV Final	Stage 5 / Tier IV Final
Motormodel		TD 3.6 L	TD 3.6 L
Aantal cilinders / Capaciteit van cilinders		4 - 3621 cm <sup>3</sup>	4 - 220.97 in <sup>3</sup>
I.C. Motorvermogen - Vermogen (kW)		75 Hp / 55 kW	75 Hp / 55 kW
Max. koppel / Motorkoppel		340 Nm/m @ 1600 tr/min	340 Nm/m @ 1600 tr/min
Trekkracht		7320 daN	7320 daN
transmissie			
Type		Koppelomvormer	Koppelomvormer
Aantal versnellingen (vooruit / achteruit)		4 / 4	4 / 4
Rijsnelheid (belast)		24.9 km/h	15.5 mph
Max. verplaatsingssnelheid (kan variëren volgens de toepasselijke reglementering)		24.9 km/h	15.5 mph
Handrem		Handmatig	Handmatig
Bedrijfsrem		Oil-immersed multi-discs braking on front & rear axles	Oil-immersed multi-discs braking on front & rear axles
hydraulisch			
Pomptype		Tandwielpomp	Tandwielpomp
Hydraulisch debiet / Hydraulische druk		92.7 l/min / 260 Bar	92.7 l/min / 18 PSI
Tankinhoud			
Motorolie		10 l	2.20 gal
Hydraulische olie		128 l	28.16 gal
Inhoud brandstoftank		120 l	26.40 gal
Geluid en trillingen			
Lawaai op de bestuurdersplaats (LpA)		79 dB(A)	79 dB(A)
Lawaai in de omgeving (Lwa)		104 dB(A)	104 dB(A)
Trillingen op het geheel handen/armen		2.5 m/s	8.2 ft/s
Diverse			
Stuurwielen (voor / achter)		2 / 2	2 / 2
Aandrijfwielen (voor / achter)		2 / 2	2 / 2
Veiligheid / Veiligheid cabinehomologatie		Standard EN 15000 / Cab ROPS - FOPS Level 2	Standard EN 15000 / Cab ROPS - FOPS Level 2
Commando's		JSM	JSM

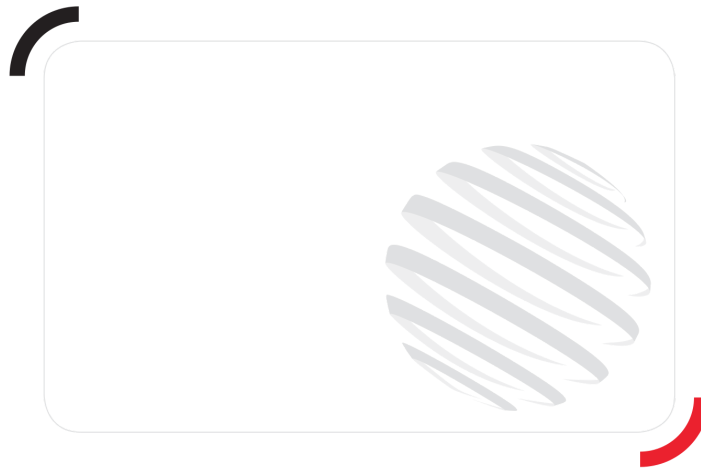
# Tekening met afmetingen



# Lastendiagram

Machine op banden met vorken





Siège Social

430 rue de l'Aubinière - 44150 Ancenis Cedex - France

Tel: +33(0)2 40 09 10 11 - Fax: +33 (0)2 40 09 10 97

[www.manitou.com](http://www.manitou.com)



Deze publicatie geeft een beschrijving van de versies en configuratiemogelijkheden van de Manitou-producten, waarvan de uitrusting kan verschillen. De afgebeelde uitrustingen in deze brochure kunnen standaard, optioneel of niet leverbaar zijn, afhankelijk van de versies. Manitou behoudt zich het recht voor om op te allen tijde en zonder voorafgaande kennisgeving de vermelde specificaties te wijzigen. De weergegeven specificaties zijn niet bindend voor de fabrikant. Voor meer bijzonderheden kunt u uw Manitou dealer raadplegen. Dit document is niet contractueel. De presentatie van de producten is niet contractueel. Specificatielijst is niet uitputtend. De logo's, evenals de visuele identiteit van de onderneming zijn eigendom van Manitou en mogen niet zonder toestemming worden gebruikt. Alle rechten voorbehouden. De foto's en schema's in deze brochure zijn bedoeld als informatie en zijn indicatief.

MANITOU BF NV - Naamloze vennootschap met raad van bestuur - Kapitaal: 39 668 399 euro - 857 802 508  
RCS Nantes