

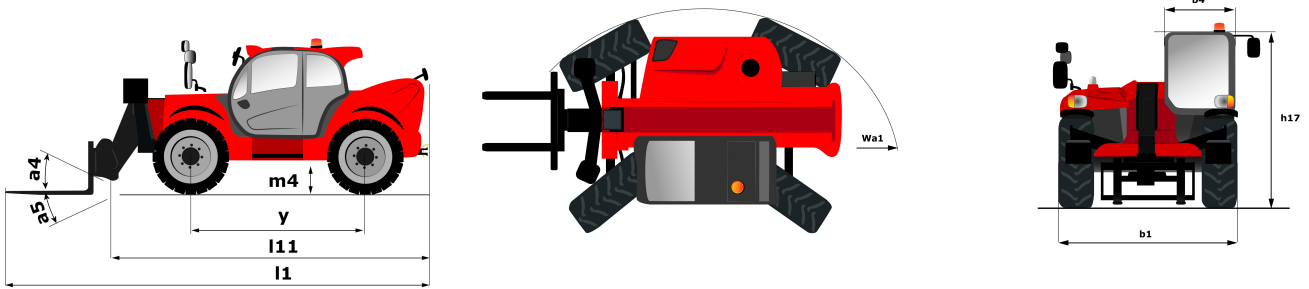
Technische fiche :

MT 1440



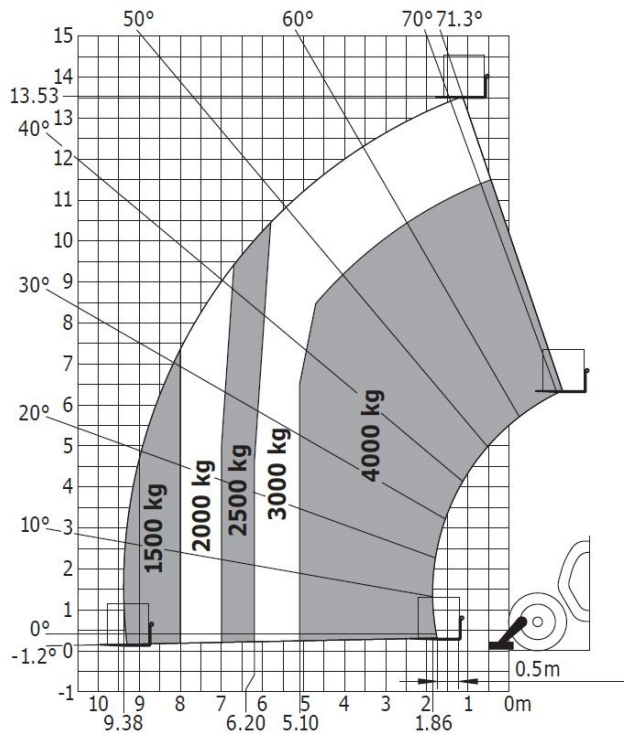
hoedanigheid		Metrisch	Imperiaal
Max. capaciteit	Q	4000 kg	8818 lbs
Max. hijshoogte	h3	13.53 m	44 ft 5 in
Maximale reikwijdte	l4	9.38 m	30 ft 9 in
Lostrekkracht aan de bak		7895 daN	7895 daN
Gewicht en afmetingen			
Totale lengte aan het schutbord	l11	6.13 m	20 ft 1 in
Totale breedte	b1	2.37 m	7 ft 9 in
Totale hoogte	h17	2.45 m	8 ft
Wielbasis (y)	y	3.07 m	10 ft 1 in
Bodemvrijheid machine	m4	0.37 m	1 ft 3 in
Totale breedte cabine	b4	0.89 m	2 ft 11 in
Graafhoek	a4	12 °	12 °
Storhoek	a5	353 °	353 °
Draaistraal (buitenkant wielen)	Wa1	3.97 m	13 ft
Onbelast gewicht (met vorken)		10940 kg	24119 lbs
Uitrusting banden		Pneumatisch	Pneumatisch
Modellen banden		Alliance 400/80 - 24 - 162A8	Alliance 400/80 - 24 - 162A8
Lengte vorken / Breedte vorken / Vorkgedeelte	l / e / s	1200 mm x 125 mm x 50 mm	47.244 in x 4.921 in x 1.969 in
Prestatie			
Heffen		15.9 s	15.9 s
Verlagen		12.1 s	12.1 s
Uitschuiven uitschuifbare arm		17.1 s	17.1 s
Intrekken uitschuifbare arm		12.7 s	12.7 s
Storten		3.9 s	3.9 s
Motor			
Merk		Perkins	Perkins
Motormorm		Stage IV / Tier 4 Final	Stage IV / Tier 4 Final
Motormodel		854F-E34TAN	854F-E34TAN
Aantal cilinders / Capaciteit van cilinders		4 - 3400 cm ³	4 - 207.48 in ³
I.C. Motorvermogen - Vermogen (kW)		100 Hp / 75 kW	100 Hp / 75 kW
Max. koppel / Motorkoppel		430 Nm/m @ 1400 tr/min	430 Nm/m @ 1400 tr/min
Trekkkracht		8090 daN	8090 daN
transmissie			
Type		Koppelmvormer	Koppelmvormer
Aantal versnellingen (vooruit / achteruit)		4 / 4	4 / 4
Rijsnelheid (belast)		27 km/h	16.8 mph
Max. verplaatsingssnelheid (kan variëren volgens de toepasselijke reglementering)		24.9 km/h	15.5 mph
Handrem		Automatische negatieve handrem	Automatische negatieve handrem
Bedrijfsrem		Oil-immersed multi-discs braking on front & rear axles	Oil-immersed multi-discs braking on front & rear axles
hydraulisch			
Pomptype		Tandwielpompe	Tandwielpompe
Hydraulisch debiet / Hydraulische druk		170 l/min / 270 Bar	170 l/min / 19 PSI
Tankinhoud			
Motorolie		7.50 l	1.65 gal
Hydraulische olie		135 l	29.70 gal
Inhoud brandstoftank		140 l	30.80 gal
DEF tank capacity		12 l	2.64 gal
Geluid en trillingen			
Lawaai op de bestuursplaats (LpA)		78 dB(A)	78 dB(A)
Lawaai in de omgeving (Lwa)		103 dB(A)	103 dB(A)
Trillingen op het geheel handen/armen		2.5 m/s	8.2 ft/s
Diverse			
Stuurwielen (voor / achter)		2 / 2	2 / 2
Aandrijfwielen (voor / achter)		2 / 2	2 / 2
Veiligheid / Veiligheid cabinehomologatie		Standard EN 15000 / Cab ROPS - FOPS Level 2	Standard EN 15000 / Cab ROPS - FOPS Level 2
Commando's		JSM	JSM

Tekening met afmetingen

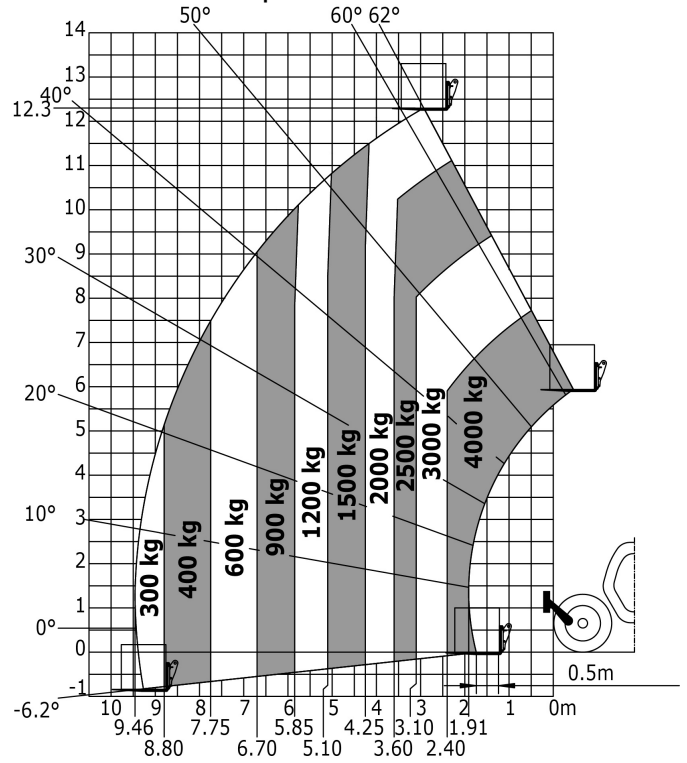


Lastendiagram

Machine op stempels met vorken



Machine op banden met vorken





Siège Social
430 rue de l'Aubinière - 44150 Ancenis Cedex - France
Tel: +33(0)2 40 09 10 11 - Fax: +33 (0)2 40 09 10 97
www.manitou.com



Deze publicatie geeft een beschrijving van de versies en configuratiemogelijkheden van de Manitou-producten, waarvan de uitrusting kan verschillen. De afgebeelde uitrustingen in deze brochure kunnen standaard, optioneel of niet leverbaar zijn, afhankelijk van de versies. Manitou behoudt zich het recht voor om op te allen tijde en zonder voorafgaande kennisgeving de vermelde specificaties te wijzigen. De weergegeven specificaties zijn niet bindend voor de fabrikant. Voor meer bijzonderheden kunt u uw Manitou dealer raadplegen. Dit document is niet contractueel. De presentatie van de producten is niet contractueel. Specificatielijst is niet uitputtend. De logo's, evenals de visuele identiteit van de onderneming zijn eigendom van Manitou en mogen niet zonder toestemming worden gebruikt. Alle rechten voorbehouden. De foto's en schema's in deze brochure zijn bedoeld als informatie en zijn indicatief.

MANITOU BF NV - Naamloze vennootschap met raad van bestuur - Kapitaal: 39 668 399 euro - 857 802 508
RCS Nantes