

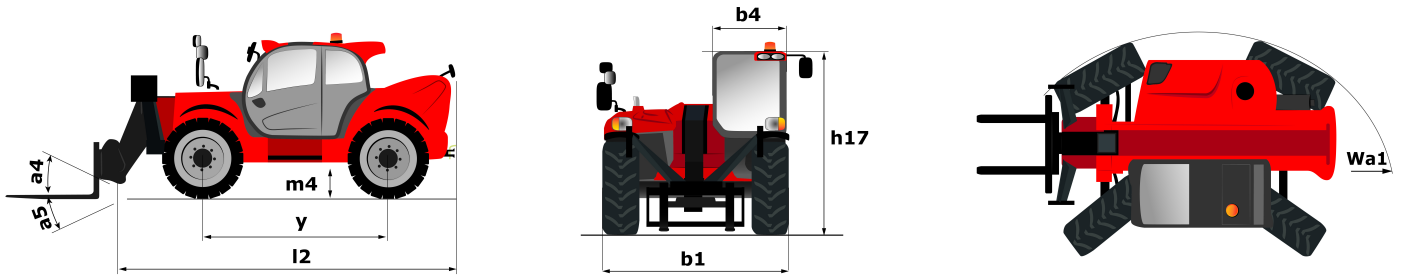
Technische fiche :

MHT 14350



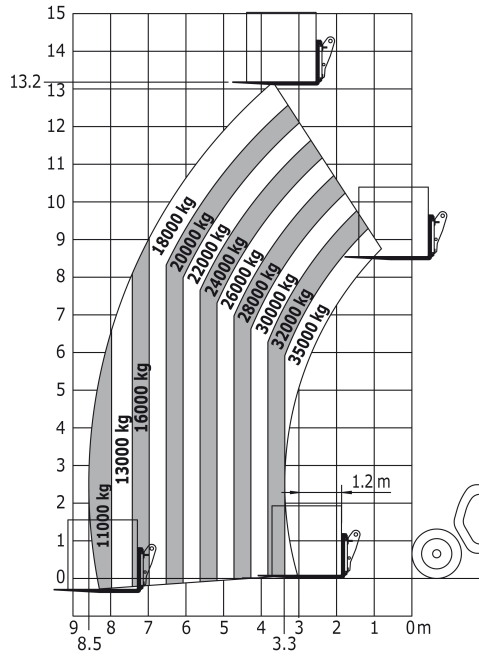
hoedanigheid		Metrisch	Imperiaal
Max. capaciteit	Q	35000 kg	77162 lbs
Lastzwaartepunt	c	1200 mm	47.244 in
Max. hijshoogte	h3	13.6 m	44 ft 7 in
Maximale reikwijdte	l4	8.5 m	27 ft 11 in
Gewicht en afmetingen			
Onbelast gewicht (met vorken)		69000 kg	152119 lbs
Bodemvrijheid machine	m4	0.69 m	2 ft 3 in
Wielbasis (y)	y	5.7 mm	0.224 in
Totale breedte	b1	3.53 m	11 ft 7 in
Totale hoogte	h17	3.82 m	12 ft 6 in
Draaistraal (buitenkant wielen)	Wa1	7.32 m	24 ft
Buitenste draaicirkel (met vorken)	b15	7.32 m	24 ft
Lengte vorken / Breedte vorken / Vorkgedeelte	l / e / s	2400 mm x 300 mm x 135 mm	94.488 in x 11.811 in x 5.315 in
tires			
Aantal achterwielen		2	2
Stuurwielen (voor / achter)		2 / 2	2 / 2
Aandrijfwielen (voor / achter)		2 / 2	2 / 2
Steuwing mode		2 wheel steer, 4 wheel steer, Crab mode	2 wheel steer, 4 wheel steer, Crab mode
Motor			
Merk		Mercedes	Mercedes
Motornorm		Stage IV / Tier 4 Final	Stage IV / Tier 4 Final
Motormodel		OM 936 LA	OM 936 LA
Aantal cilinders / Capaciteit van cilinders		6 - 7200 cm ³	6 - 439.37 in ³
I.C. Motorvermogen / Vermogen (kW)		350 Hp / 260 kW	350 Hp / 260 kW
Max. koppel / Motorkoppel		1600 Nm/m@1600 tr/min	1600 Nm/m@1600 tr/min
Motorkoelingssysteem		Water	Water
Batterij / Batterijcapaciteit		24 V / 180 Ah	24 V / 180 Ah
Trekkraft		33000 daN	33000 daN
transmissie			
Type		Hydrostatisch	Hydrostatisch
Aantal versnellingen (vooruit / achteruit)		3 / 3	3 / 3
Max. verplaatsingssnelheid (kan variëren volgens de toepasselijke reglementering)		24.9 km/h	15.5 mph
Handrem		Automatische negatieve handrem	Automatische negatieve handrem
Bedrijfsrem		Hydraulisch	Hydraulisch
hydraulisch			
Pomptype		Lastafhankelijke pomp	Lastafhankelijke pomp
Hydraulisch debiet - Hydraulische druk		400 l/min - 350 Bar	400 l/min - 24 PSI
Tankinhoud			
Motorolie		760 l	167.18 gal
Hydraulische olie		760 l	167.18 gal
Inhoud brandstoftank		720 l	158.38 gal
Dieselluitlaadvloeistof (type AdBlue®)		63 l	13.86 gal
Geluid en trillingen			
Lawaai op de bestuurdersplaats (LpA)		80 dB(A)	80 dB(A)
Lawaai in de omgeving (Lwa)		107 dB(A)	107 dB(A)
Trillingen op het geheel handen/armen		2.5 m/s	8.2 ft/s
Diverse			
Veiligheid cabinehomologatie		Cab ROPS - FOPS Level 2	Cab ROPS - FOPS Level 2
Commando's		JSM	JSM
Attachment recognition system (E-Reco)		Standard	Standard

Tekening met afmetingen

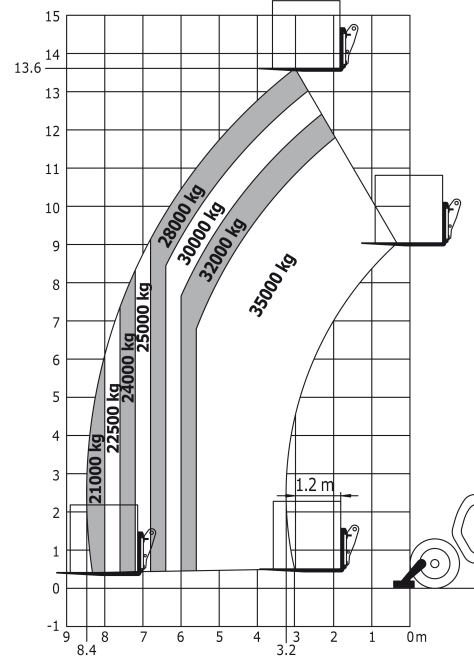


Lastendiagram

Laaddiagram



Machine op stabilisatoren met vorken LC 600 mm





Siège Social

430 rue de l'Aubinière - 44150 Ancenis Cedex - France

Tel: +33(0)2 40 09 10 11 - Fax: +33 (0)2 40 09 10 97

www.manitou.com



Deze publicatie geeft een beschrijving van de versies en configuratiemogelijkheden van de Manitou-producten, waarvan de uitrusting kan verschillen. De afgebeelde uitrustingen in deze brochure kunnen standaard, optioneel of niet leverbaar zijn, afhankelijk van de versies. Manitou behoudt zich het recht voor om op te allen tijde en zonder voorafgaande kennisgeving de vermelde specificaties te wijzigen. De weergegeven specificaties zijn niet bindend voor de fabrikant. Voor meer bijzonderheden kunt u uw Manitou dealer raadplegen. Dit document is niet contractueel. De presentatie van de producten is niet contractueel. Specificatielijst is niet uitputtend. De logo's, evenals de visuele identiteit van de onderneming zijn eigendom van Manitou en mogen niet zonder toestemming worden gebruikt. Alle rechten voorbehouden. De foto's en schema's in deze brochure zijn bedoeld als informatie en zijn indicatief.

MANITOU BF NV - Naamloze vennootschap met raad van bestuur - Kapitaal: 39 668 399 euro - 857 802 508
RCS Nantes