

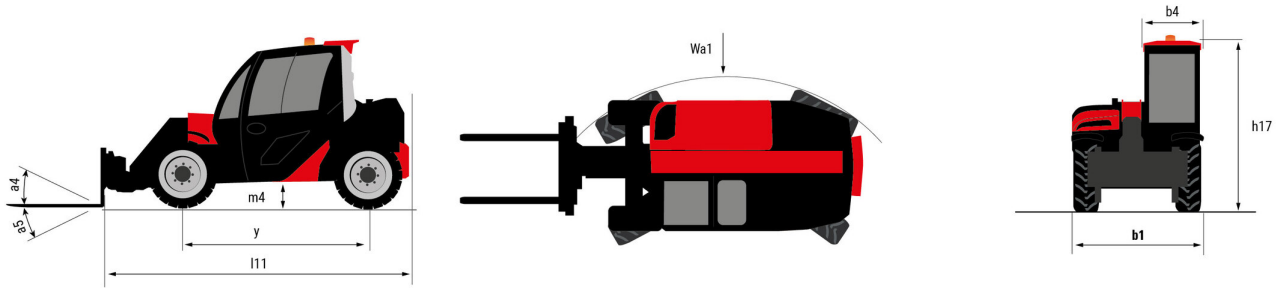
Technische fiche :

ULM 412 H



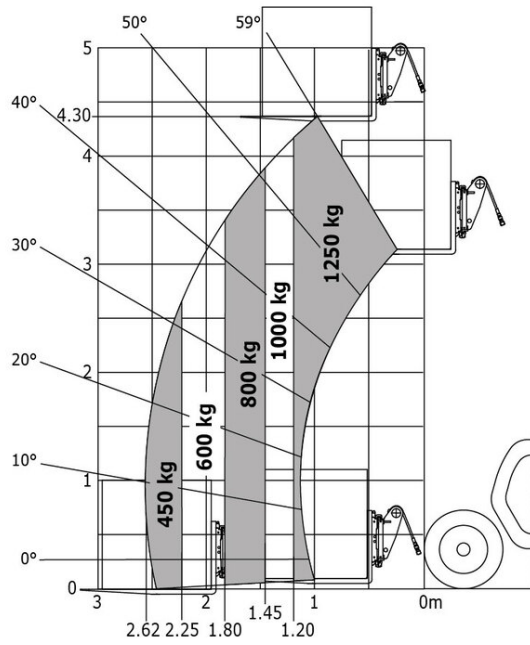
| Capacities | | Metrisch |
|---|-----|---|
| Max. capacity | Q | 1250 kg |
| Max. lifting height | h3 | 4.30 m |
| Max. outreach | | 2.62 m |
| Reach at max. height | | 1 m |
| Breakout force with bucket | | 1880 daN |
| Weight and dimensions | | |
| Shipping mass (min. / max.) | | 2550 kg / 2750 kg |
| Ground clearance | m4 | 0.29 m |
| Wheelbase | y | 2.13 m |
| Overall length to carriage (with hitch) | l11 | 3.47 m |
| Overall length to carriage (without hitch) | l3 | 3.47 m |
| Front overhang | | 0.77 m |
| Overall width | b1 | 1.49 m |
| Overall cab width | b4 | 0.66 m |
| Overall height | h17 | 1.92 m |
| Tilt-down angle | a5 | 116 ° |
| Tilt-up angle | a4 | 23 ° |
| External turning radius (over tyres) | Wa1 | 2.62 m |
| Standard tyres | | CAMSO - MPT 552 - 10.0/75-15.3 124A8 |
| Performances | | |
| Lifting | | 8.80 s |
| Lowering | | 7 s |
| Extension | | 6.40 s |
| Retraction | | 4.30 s |
| Crowd | | 3.40 s |
| Dump | | 2.60 s |
| Engine | | |
| Engine brand | | Yanmar |
| Engine nom | | Stage V / Tier 4 final |
| Engine model | | 3TNV88C-DMU |
| Number of cylinders - Capacity of cylinders | | 3 - 1642 cm ³ |
| I.C. Engine power rating / Power (kW) | | 26.17 kW / 26.20 kW |
| Max. torque / Engine rotation | | 105 Nm @1950 rpm |
| Drawbar pull (Laden) | | 2000 daN |
| Reversible fan | | Option |
| Engine cooling system | | 3 radiators (water + hydraulic oil + fuel) |
| Transmission | | |
| Transmission type | | Hydrostatic |
| Number of gears (forward / reverse) | | 2 / 2 |
| Max. travel speed (may vary according to applicable regulations) | | 25 km/h |
| Differential lock | | Limited slip differential on front and rear axles |
| Parking brake | | Automatic negative parking brake |
| Service brake | | Hydraulic servo brake |
| Hydraulics | | |
| Hydraulic pump type | | Gear pump |
| Hydraulic flow - Pressure | | 48 l/min - 235 bar |
| Flow sharing distributor | | Standard |
| Tank capacities | | |
| Hydraulic oil | | 39 l |
| Fuel tank | | 35 l |
| Noise and vibration | | |
| Noise at driving position (LpA) tested following NF EN 12053 norm | | 76 dB |
| Environmental noise (LWA) | | 104 dB |
| Vibration to whole hand/arm | | < 2.50 m/s ² |
| Miscellaneous | | |
| Safety cab homologation | | Cabin ROPS - FOPS Level 1 |
| Controls | | JSM |

ULM 412 H - Tekening met afmetingen



ULM 412 H - Lastendiagram

Machine on tyres with forks Metric





Hoofdkantoor

B.P. 249 - 430 rue de l'Aubinière

44150 Ancenis Cedex - Frankrijk

Tel.: 00 33 (0)2 40 09 10 11 - Fax: 00 33 (0)2 40 09 10 97

www.manitou.com



Deze brochure beschrijft versies en configuratie-opties voor Manitou-producten die met verschillende apparatuur kunnen worden uitgerust. De uitrusting die in deze brochure wordt beschreven, kan standaard, optioneel of niet leverbaar zijn, afhankelijk van de uitvoering. Manitou behoudt zich het recht voor om de weergegeven en beschreven specificaties op elk moment en zonder kennisgeving vooraf te wijzigen. De fabrikant is niet aansprakelijk voor de gegeven specificaties. Neem voor meer informatie contact op met uw Manitou-dealer. Niet-contractueel document. De productbeschrijvingen kunnen afwijken van de werkelijke producten. De lijst met specificaties is niet allesomvattend. De logo's en visuele identiteit van het bedrijf zijn eigendom van Manitou en mogen niet zonder toestemming worden gebruikt. Alle rechten voorbehouden. De foto's en diagrammen in deze brochure zijn uitsluitend bedoeld voor raadpleging en informatie.

MANITOU BF SA - Naamloze vennootschap met raad van bestuur - Aandeelkapitaal: 39.668.399 euro - 857 802 508 RCS Nantes